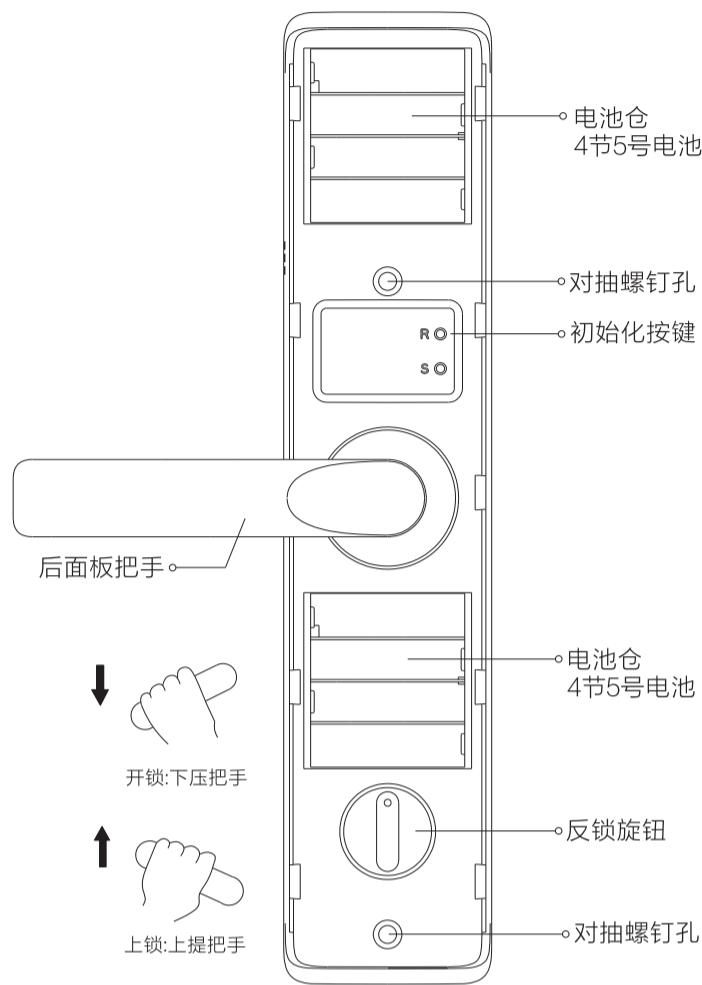
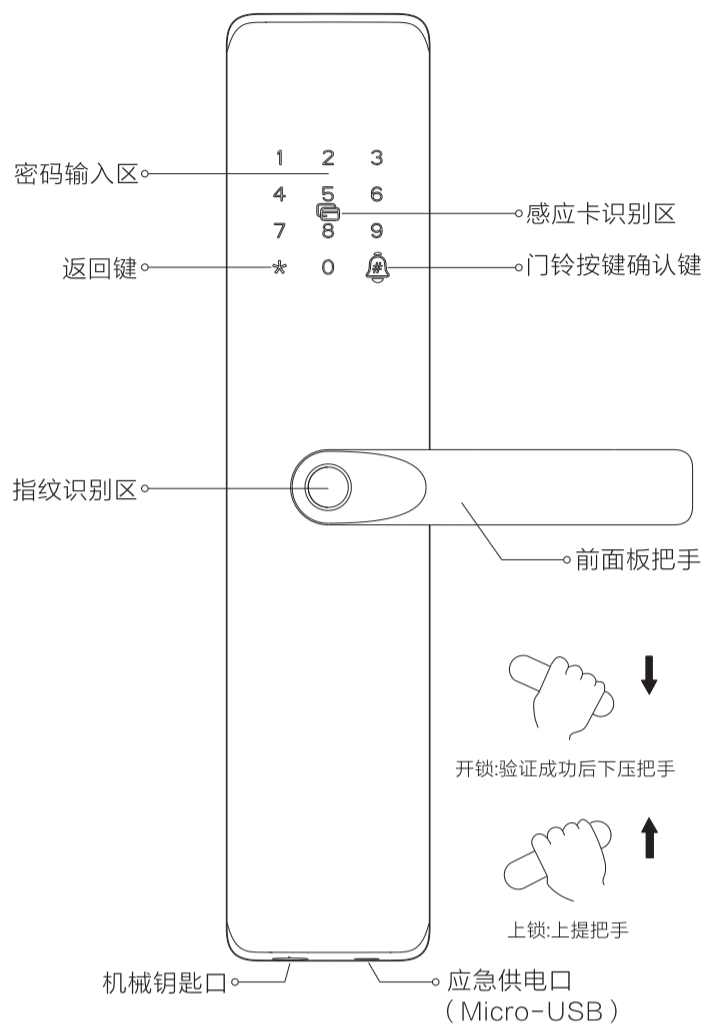


# 智能门锁说明书

## 01 产品介绍

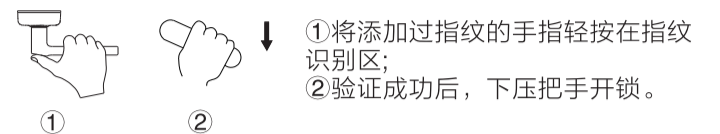


## 02 产品特点

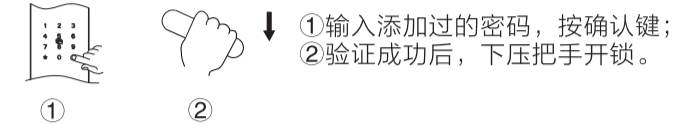
- 采用先进生物识别技术，瞬间完成指纹识别；
- 支持指纹、密码、感应卡以及应急机械钥匙四合一开锁方式；
- 二级导航：智能触摸键盘导航及智能语音导航两位一体，使得操作更加方便、准确快捷；
- 上提实现上锁，把手游离设计，防止暴力破坏，安全可靠；
- 密码防窥视设计，人性化的安全保障；可设常开功能，默认关闭。

## 03 日常使用

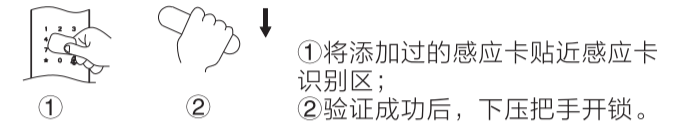
### 指纹开锁



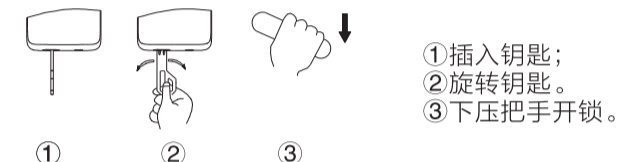
### 密码开锁



### 感应卡开锁



### 应急钥匙开锁



### 室内、室外上锁



### 室内反锁



## 04 门锁安装

### 初始化设置

按住初始化按键5秒，根据语音提示操作，约3秒后，系统完成初始化；

注意：初始化成功后所有用户为空，门锁无法正常上锁，请尽快添加用户。

添加第一个用户（默认为管理员）

1. 系统初始化后，验证任意指纹/密码/感应卡；

2. 按#号键；

3. 根据实际需要按相应数字，根据提示增加用户。

### 开锁

1. 指纹开锁

注册过的手指放在指纹识别区，验证成功后，下压把手开锁。

2. 密码开锁

输入注册过的密码，然后按#键，验证成功后，下压把手开锁。

3. 感应卡开锁

注册过的感应卡放在感应卡识别区，验证成功后，下压把手开锁。

4. 机械钥匙开锁

插入配套的机械钥匙，转动钥匙开锁。

### 门锁设置

任意指纹、密码或者感应卡管理员用户验证成功后，可按#键进入门锁设置模式配置门锁。



## 05 基本参数

产品型号:CS-DL-Y1000

产品名称:智能门锁

产品尺寸:350.4x75.4x27.8mm(面板)

声音提示:语言提示

门锁供电方式:4节5号电池(DC6V)

开门方向:左开门、右开门

应急供电:Micro-USB(DC5V)

工作温度:-25℃~70℃

工作湿度(RH):10%~95%

适应门厚:65~95mm

门锁静态电流:<100μA

门锁动态电流:<200mA

电池寿命:连续开门10000次

低压提示:4.8V±0.2V

密码容量:25组

指纹容量:100枚

密码长度:6~10位数字

感应卡容量:100张

## 06 装箱清单

1	前面板组件	1套
2	后面板组件	1套
3	干燥剂	2包
4	机械钥匙	2把
5	开孔模板	1张
6	5号电池	4节
7	说明书	1张
8	保修卡	1张
9	合格证	1张
10	锁体	1套
11	门扣板	1个
12	门扣盒(仅木门版有)	1个
13	锁体螺丝包	1包
14	安装螺丝包(含方条:2根 M6连接柱:2根 M5定位螺柱:2根 M6对抽螺钉:4根 把手换向螺钉:2颗)	1包

## 07 限制元素或元素标识表

部分名称	《电器电子产品有害物质限制使用管理办法》限制物质或元素					
	铅 Pb	汞 Hg	镉 Cd	六价铬 CrVI	多溴联苯 PBB	多溴二苯醚 PBDE
金属部件	×	○	○	○	○	○
塑料部件	○	○	○	○	○	○
玻璃部件	×	○	○	○	○	○
线路板	×	○	○	○	○	○
电源(如果有)	×	○	○	○	○	○
附件	×	○	○	○	○	○

本表格依据SJ/T 11364-2014的规定编制。

○表示该有害物质在该部件所有均质材料中的含量均在GB/T 26572-2011规定的限量要求下。

×表示该有害物质至少在该部件某一均质材料中的含量超出GB/T 26572-2011规定的限量要求，且目前业界没有成熟的替代方案，符合欧盟RoHS指令环保要求。

## ISO 27001:2013信息安全管理体系标准认证

本产品超过使用期限或者经过维修无法正常工作后，不应随意丢弃，请交由有废电器电子产品处理资格的企业处理，正确的方法请查阅国家或当地有关废弃电器电子产品处理的规定。

## 08 维护与保养

- 请勿让锁面与腐蚀性物质接触，以免破坏锁面保护层，影响锁面的光泽度。
- 把手是门锁的关键部位，其灵活度直接影响门锁的使用，请勿在把手上悬挂物件。
- 如果门变形，会使锁舌进入门框盒摩擦过大，不能完全伸展，此时应调整门扣板位置。
- 指纹采集器使用较长时间后，如表面沾污垢或表面潮湿，请用干燥软布轻轻擦拭。
- 电池电量不足报警后，请立即更换电池，以确保门锁正常使用。请使用碱性电池进行更换，并注意电池的正负极。
- 请妥善保管机械钥匙、感应卡及开锁密码等开锁设施、信息。
- 请勿用坚硬的、尖锐的物体刻划指纹采集器和触摸键盘表面。
- 如锁转动不灵活或不能保持正确的位置，应请专业人员检查门锁。
- 经常保持锁体转动部位有润滑剂，以保持其转动顺畅及延长使用寿命。
- 建议半年或一年检查一次，同时检查紧固螺钉有否松动，以确保紧固。
- 锁头在使用过程中，定期（一年或半年）或在钥匙插拔不顺畅时，可在锁芯槽内抹少许石墨粉或铅笔粉以确保钥匙插拔顺畅。但切忌加入其他任何油类来作润滑，以避免油脂粘住弹子弹簧，导致锁头不能转动而不能开启。

## 09 售后服务支持

如果您在使用过程中遇到任何问题，您可以拨打服务热线或者联系在线客服。

您可以登录萤石官网查询售后服务站点。

服务热线: 400-878-7878

萤石官网: www.ys7.com

您还可以登录萤石官网www.ys7.com，选择“服务与下载 > 常见问题”查看更多问题，还可以添加萤石官方订阅号，咨询在线客服。



### 上门安装服务

萤石可提供有偿上门安装服务，请拨打服务热线400-878-7878查询提供安装服务的城市 and 收费，或者扫描下面的二维码，预约上门安装。

如果您购买的商品包安装服务，无需预约或者拨打服务热线，工作人员会主动联系您。

